

PRZEZNACZENIE:

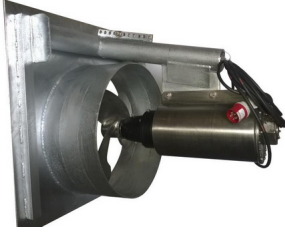
MIESZADŁA TYPU MGK SĄ PRODUKOWANE Z PRZEZNACZENIEM DO MONTAŻU W KANAŁACH GNOJOWICOWYCH TYPU "MEANDER" DO STAŁEGO ZATOPIENIA, TZN. BUDOWANYCH W CELU WYTWORZENIA OBIEGU ZAMKNIĘTEGO GNOJOWICY SZCZEGÓLNIE GNOJOWICY BYDŁĘCEJ. OBOWIĄZKIEM ZAMONTOWANEGO MIESZADŁA JEST WYMUSIĆ OBIEG GNOJOWICY, NAWET PRZY JEJ NIEWIELKIEJ ILOŚCI, CO DAJE EFEKT UTRZYMANIA DOBREJ KULTURY GNOJOWICY (NIE TRACI NA WARTOŚCI NAWOZOWEJ), NIE WYTWARZA SIĘ KOŻUCH LUB ZASTOJE, ZAWSZE JEST GOTOWA DO PRZEPOMPOWANIA, PRZEZ CO ZNACZNIE UŁATWIA JEJ ZAGOSPODAROWANIE. MIESZADŁO JEST OSADZONE W SPECJALNYM OBNIŻENIU W KANALE ZE ŚCIANĄ ZAPOROWĄ I TUNELEM DLA ŚMIGŁA, POZWALA TO WŁAŚNIE NA UKIERUNKOWANIE PRZEPŁYWU I PRZEZ CO UZYSKANIE PŁYNNIEJ MASY GNOJOWICY. WŁĄCZANIE MIESZADŁA MOŻE ODBYWAĆ SIĘ RĘCZNIE, LUB ZA POMOCĄ WŁĄCZNIKA CZASOWEGO STEROWNIKA Z FALOWNIKIEM.

DANE TECHNICZNE:

- MOC SILNIKA NAPĘDOWEGO 11 KW
 - GŁĘBOKOŚĆ OSADZENIA W KANAŁACH 2 - 3 M
 - SONDA WILGOTNOŚCI - CZUJNIK PRZENIKANIA GNOJOWICY POZA
- USZCZELNIENIE**
- BARDZO TRWAŁE USZCZELNIENIE MECHANICZNE Z WŁASNĄ KOMORĄ OLEJOWĄ (ODPORNOŚĆ NA SUCHO BIEG)
 - MONTAŻ MIESZADŁA WRAZ Z INSTALACJĄ TOWARZYSZĄCĄ (ŚCIANA ZAPOROWA Z TUNELEM, INSTALACJA ELEKTR.)
 - SZAFKA STEROWNICZA Z AUTOMATYKĄ DO STEROWANIA STARTEM MIESZADŁA POPRZEZ STEROWNIK I FALOWNIK.
 - WYSOKA JAKOŚĆ UŻYTYCH MATERIAŁÓW (STAL KWASOWA)
 - UTRZYMANIE STAŁEJ TEMPERATURY PRACY MIESZADŁA POPRZEZ UNIKATOWY SYSTEM CHŁODZENIA (CHŁODZENIE GNOJOWICĄ)

MIESZADŁO KANAŁOWE MGK-11

Wpisany przez Administrator
czwartek, 14 października 2010 21:43 - Poprawiony niedziela, 24 marca 2019 20:58



{youtube} embed_start_{youtube}
{youtube} embed_end_{youtube}